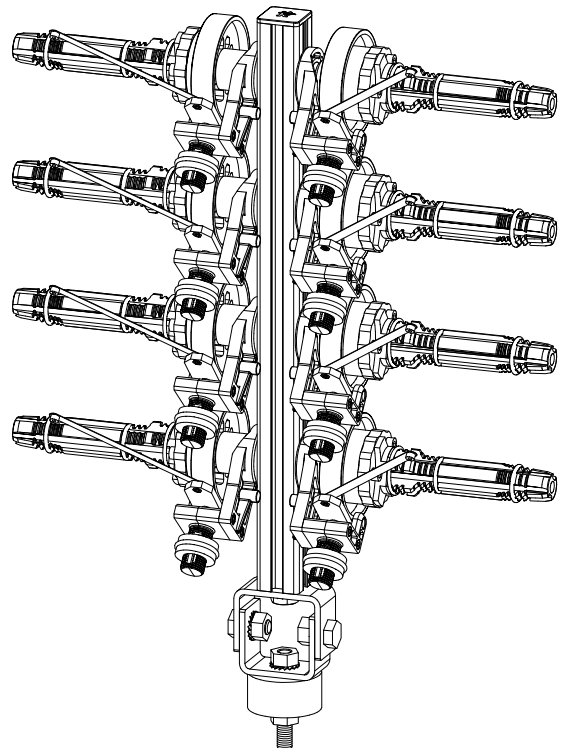


## Dreherspulenlagerung für die K-MAG® Kante

Die Klöcker Dreherspulenlagerung komplettiert das K-MAG® Dreherlitzenprogramm, die K-MAG® Kreuzdreherfamilie, den K-GLASS® Kantenapparat sowie den Propellerdreher® zu einer präzisen Funktionseinheit, die eine dauerhafte und einwandfreie Funktion der Klöcker Kantendreher insbesondere bei Hochleistungswebmaschinen garantiert.

Die ausgereifte Konstruktion ist gekennzeichnet durch

- ein sehr gutes Preis-Leistungs-Verhältnis
- die spannungskorrekte Zuführung der Dreherfäden über Druckfedern
- die patentierte, stufenlos einstellbare Klöcker Bremsseinheit mit optimierter Fadenregelung
- Fadenlängenausgleich über Biegefedern
- eine von der Drehrichtung der Spulenaufnahme unabhängige, gleichbleibende Fadenspannung
- vibrationsgedämpfte, kugelgelagerte Universalspulenaufnahmen mit rastermäßig verstellbaren Fixierringen zum Ausgleich von Innendurchmesser-toleranzen der Bobbins
- ein Vibrationselement zur Absorbierung der maschinenbedingten Schwingungen
- vollständige Keramikführung der Dreherfäden
- die Möglichkeit zur Aufstockung zusätzlicher Spulenaufnahmen unter Verwendung eines Aluminiumprofils



Dreherspulenlagerung mit patentierter, stufenlos einstellbarer Klöcker Bremsseinheit

Mittels der Universalspulenaufnahme können alle handelsüblichen Kantengarne auf King-, Scheiben- oder konischen Bobbins schnell und sicher fixiert werden.

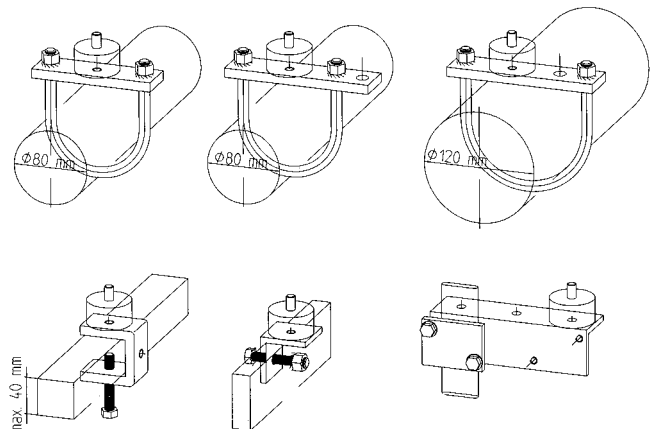


King- und konische Spule

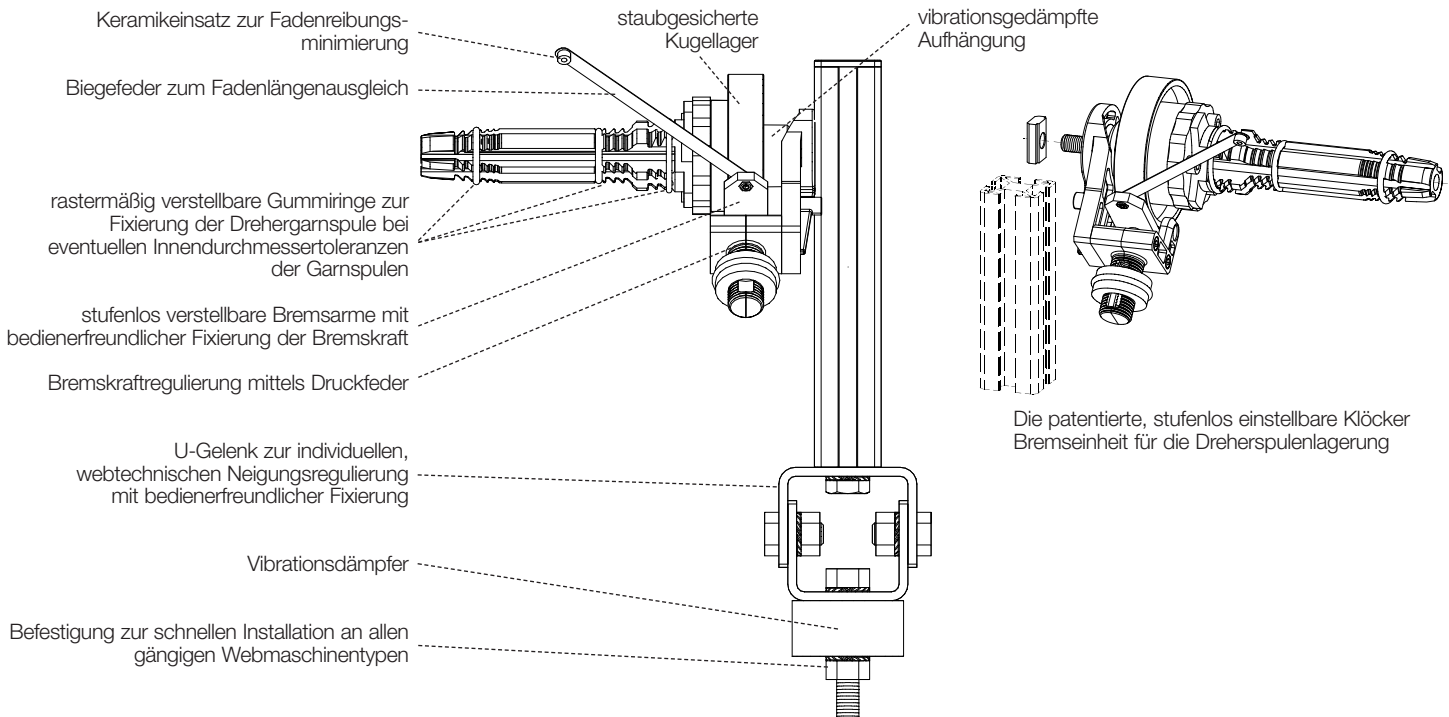


Scheibenspulen

Für alle gängigen Webmaschinentypen stehen verschiedene Befestigungsadapter zur Verfügung.



**Die Klöcker Dreherspulenlagerung ergänzt die bekannten Klöcker Kantendreher zu einer präzisen Funktionseinheit, die eine dauerhafte und einwandfreie Funktion der Klöcker Leistenapparate insbesondere bei Hochleistungswebmaschinen gewährleistet. Die Universalspulenaufnahme gibt dem Weber die heute in der modernen Weberei geforderte Flexibilität bei der Auswahl der Kantendrehergarne.**

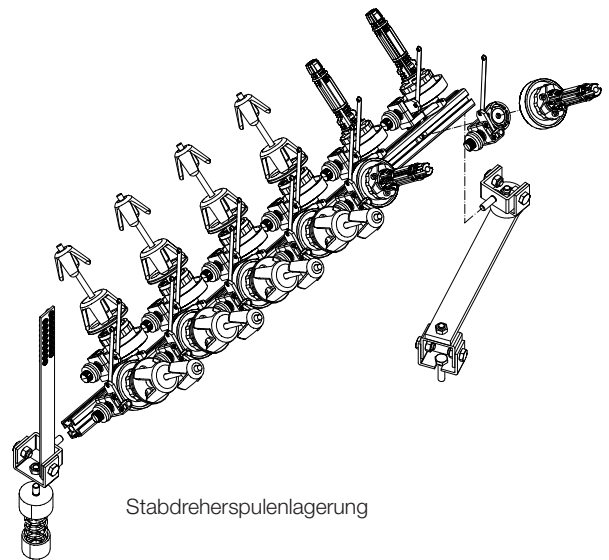


**Auf Wunsch sind Sonderausführungen wie Spulenaufnahmegestelle, Stabdreherspulenlagerungen oder kundenindividuelle Spulenlagerungen in verschiedenen Versionen lieferbar.**

Neben der Standarddreherspulenlagerung sind eine Vielzahl von auf der Grundkonstruktion aufbauenden Sonderausführungen erhältlich.

So sind Stabdreherspulenlagerungen, die bei gleichzeitig integrierter Dreherspulenlagerung die für die Fangleiste benötigten Fäden separat kontrollieren, für alle gängigen Webmaschinentypen verfügbar.

Für Glasgewebeanwendungen werden kundenindividuelle Dreherspulenlagerungen mit integrierter oder externer Fadenbrucherkennung zur Verfügung gestellt.



Technische Änderungen ohne Vorankündigung jederzeit vorbehalten. Zeichnungen sind grundsätzlich annähernde Darstellungen. Ausführliche Informationen und individuelle Beratung durch unsere webtechnische Hotline – bitte sprechen Sie uns an!